

## U3 킷 스타트 가이드

### U3 DataTraveler Smart Drive

하드웨어 설치에 대한 자세한 내용은 U3™ DataTraveler® Smart Drive 와 함께 제공된 하드웨어 설치 설명서를 참조하십시오.

지원되는 운영 체제: Windows 2000(SP4) 및 Windows XP

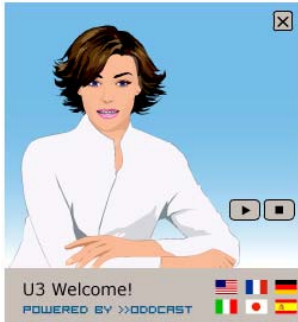


그림 1



그림 2

- 하드웨어 설치를 완료하면 U3 Launchpad 에 대한 간단한 설명을 보여주는 U3 동영상 U3 시작 화면이 표시됩니다. 이 U3 시작 화면을 표시하지 않으려면 Manage U3 Programs 아래에 있는 Start on Insertion 옵션의 확인란을 해제하십시오.
- 동영상 U3 시작 화면이 종료되면 U3 Launchpad 를 탐색할 수 있습니다.
- U3 Launchpad 를 시작하려면 작업 표시줄에 있는 U3 아이콘을 클릭합니다.
- Launchpad 좌측에 U3 Data Traveler Smart Drive 에 설치된 프로그램이 나타납니다.
- 아이콘을 클릭하여 선택한 프로그램을 실행시킵니다.
- Launchpad 우측에 있는 아이콘으로도 다양한 작업을 수행할 수 있습니다.
  - **Explore U3 Drive:** Windows 탐색기에서 U3 DataTraveler Smart Drive 의 콘텐츠를 확인합니다.
  - **Manage U3 Programs:** Launchpad 좌측에 나타난 프로그램의 순서를 변경하는데 사용합니다. U3 DataTraveler Smart Drive 를 USB 포트에 삽입하는 즉시 프로그램이 자동 시작되도록 설정하거나, U3 Launchpad 에서 프로그램을 완전히 제거할 수 있습니다.

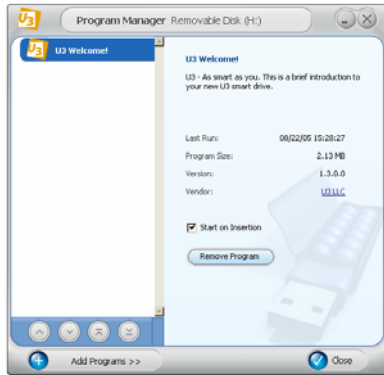


그림 3

- **Status and Settings:** 여기에서 U3 Launchpad 의 전체 콘텐츠를 다른 언어로 변경할 수 있습니다. 지원되는 언어는 독일어, 스페인어, 프랑스어, 이탈리아어, 일어 및 영어(기본설정)입니다.
- **Add Programs:** 최신 U3 호환 프로그램을 구매할 수 있는 U3 Download Central 사이트로 연결합니다. 컴퓨터에 U3 호환 프로그램이 저장되어 있는 경우에도 이 옵션을 사용하여 하드 드라이브에서 U3 Launchpad 로 U3 호환 프로그램을 직접 전송할 수 있습니다.



**참고:** U3 Download Central 에서 프로그램을 다운로드 하려면 인터넷에 연결해야 합니다.

- **Help and Support:** U3 DataTraveler Smart Drive 에 대한 자세한 설명 및 제품 지원에 대한 주요 연락처 정보가 포함된 Get Support 옵션이 있습니다.
- **Kingston U3 Center:** Kingston 제품 정보의 자료 제공처
- **Enable Security:** 비밀번호 보호를 설정 또는 해제하는데 사용합니다. 이 옵션을 선택하는 경우, Enable Password Protection 대화 상자가 나타납니다. 여기에서 비밀번호를 설정 및 확인해야 합니다. 비밀번호를 기억할 수 있도록 비밀번호 힌트를 사용할 수 있습니다.

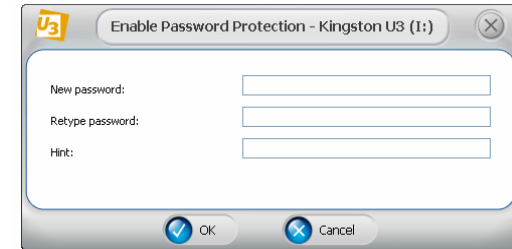


그림 4



**주의:** 비밀번호를 사전 구성된 값인 100 회를 초과하여 잘못 입력하는 경우, U3 DataTraveler Smart Drive 가 잠깁니다. 이 경우, 다시 사용하려면 U3 DataTraveler Smart Drive 를 재포맷해야 합니다. **주의:** U3 DataTraveler Smart Drive 를 재포맷하는 경우, U3 DataTraveler Smart Drive 에 있는 모든 데이터와 프로그램이 삭제됩니다!



그림 5

- Download Program 옵션을 사용하여 U3 Download Central 로 직접 이동한 다음, 최신 U3 호환 프로그램을 구매하여 U3 DataTraveler Smart Drive 로 직접 다운로드할 수 있습니다.

- U3 DataTraveler Smart Drive 는 두 개의 드라이브에 파티션이 구성되어 있습니다.
  - **Kingston U3:** U3 시스템 파일이 포함되어 있는 읽기 전용 파티션.
  - **Removable Disk:** 사용자 파일과 폴더를 저장하는 읽기/쓰기 파티션.
- 파일과 폴더는 간단히 마우스 끌어 놓기로 U3 DataTraveler Smart Drive 로 전송할 수 있습니다. Removable Disk 드라이브에 액세스하려면 다음 지침을 따르십시오.
  - 내 컴퓨터 유틸리티를 두 번 클릭합니다.
  - 파일을 Removable Disk 아이콘으로 직접 끌어 놓습니다.

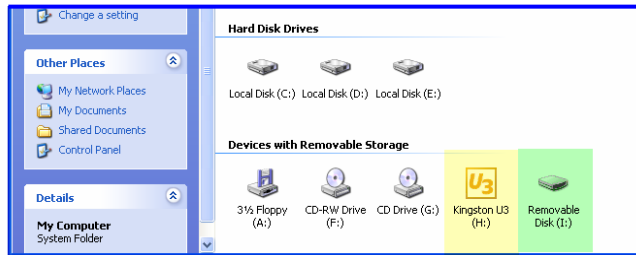


그림 6

- 작업을 마치면 U3 Launchpad 의 우측 하단 모서리에 있는 Eject 버튼을 클릭하여 U3 DataTraveler Smart Drive 를 안전하게 제거할 수 있습니다.



그림 7