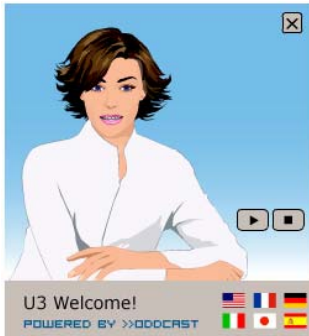


คู่มือใช้งาน U3 ฉบับย่อ

U3 DataTraveler Smart Drive

สำหรับการติดตั้งฮาร์ดแวร์ โปรดดูที่คำแนะนำการติดตั้งฮาร์ดแวร์ ที่จัดส่งให้พร้อมกับ U3™ DataTraveler® Smart Drive

ระบบปฏิบัติการที่สนับสนุน: Windows 2000 (SP4) และ Windows XP



ภาพ 1

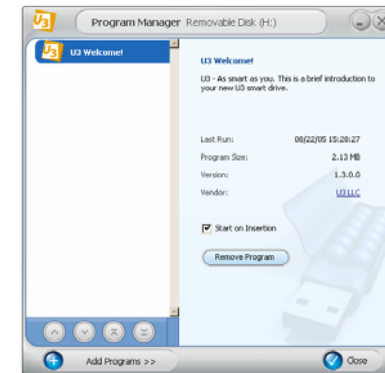
- หลังจากติดตั้งฮาร์ดแวร์แล้ว หน้าจอต้อนรับ U3 Welcome แบบเคลื่อนไหว จะแสดงคำอธิบายสั้นๆ เกี่ยวกับ U3 Launchpad หากคุณไม่ต้องการดูข้อมูลในหน้า U3 Welcome เพียงลบเครื่องหมายกาเลือกออกจากตัวเลือก Start on Insertion ที่อยู่ใต้ Manage U3 Programs
- เมื่อหน้าจอต้อนรับ U3 Welcome แบบเคลื่อนไหวแสดงจบแล้ว คุณก็สามารถสำรวจ U3 Launchpad ได้
- คลิกที่ไอคอน U3 ที่ทาสก์บาร์ เพื่อเข้าใช้งาน U3 Launchpad.



ภาพ 2

- โปรแกรมที่ติดตั้งอยู่ใน U3 DataTraveler Smart Drive ของคุณจะปรากฏขึ้นที่ด้านซ้ายของ Launchpad
- คลิกที่ไอคอนนั้นเพื่อเข้าใช้งานแอปพลิเคชันที่เลือก
- นอกจากนี้ คุณสามารถใช้ไอคอนที่ด้านขวาของ Launchpad เพื่อส่งการทำงานต่าง ๆ

- **Explore U3 Drive:** ดูเนื้อหาใน U3 DataTraveler Smart Drive จาก Windows Explorer
- **Manage U3 Programs:** ใช้เพื่อเปลี่ยนแปลงลำดับของแอปพลิเคชันที่แสดงที่ ด้านซ้ายของ Launchpad คุณยังสามารถตั้งให้แอปพลิเคชันเริ่มต้นโดยอัตโนมัติ เมื่อเสียบ U3 DataTraveler Smart Drive เข้ากับพอร์ต USB หรือคุณสามารถลบแอปพลิเคชันออกจาก U3 Launchpad ทั้งหมดได้



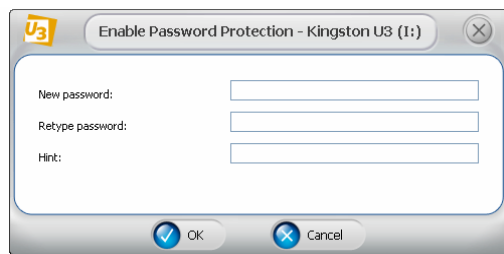
ภาพ 3

- **Status and Settings:** คุณสามารถจะเปลี่ยนแปลงเนื้อหาทั้งหมดของ U3 Launchpad เป็นภาษาอื่นได้ มีให้เลือกได้แก่ German, Spanish, French, Italian, Japanese และ English (Default)
- **Add Programs:** เชื่อมต่อคุณไปยัง U3 Download Central ที่คุณสามารถสั่งซื้อแอปพลิเคชันล่าสุด ที่ใช้งานกับ U3 ได้ หากคุณมีโปรแกรมที่สามารถใช้กับ U3 ได้ติดตั้งอยู่ในคอมพิวเตอร์ของคุณแล้ว คุณยังสามารถใช้ตัวเลือกนี้ เพื่อถ่ายโอนโปรแกรม เหล่านั้นจากฮาร์ดไดรฟ์ไปยัง U3 Launchpad ได้โดยตรงด้วย



หมายเหตุ: จำเป็นต้องมีการเชื่อมต่อกับอินเทอร์เน็ต เพื่อดาวน์โหลดโปรแกรมจาก U3 Download Central

- **Help and Support:** ประกอบด้วยคำแนะนำเกี่ยวกับ U3 DataTraveler Smart Drive รวมถึงตัวเลือก Get Support ออมูลแห
- **Kingston U3 Center:** ศูนย์กลางข้อมูลผลิตภัณฑ์ของ Kingston
- **Enable Security:** ใช้เพื่อเปิดหรือปิดการทำงานของระบบการป้องกันด้วย รหัสผ่าน เมื่อเลือก กล่องโต้ตอบ Enable Password Protection จะปรากฏขึ้น ซึ่งคุณจำเป็นต้องสร้าง รหัสผ่าน และยืนยันรหัสผ่านดังกล่าวอีกครั้ง คำใบ้ของรหัสผ่าน จะช่วยให้คุณจำรหัสผ่านได้



ภาพ 4

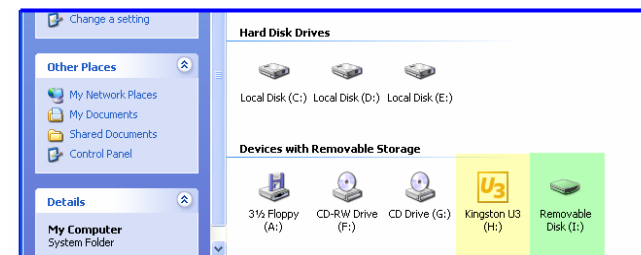


หมายเหตุ: เมื่อมีการพิมพ์รหัสผ่านผิดพลาดเกินจำนวนสูงสุดที่กำหนดไว้ที่ 100 ครั้ง U3 DataTraveler Smart Drive จะถูกล็อก ในกรณีดังกล่าว จะต้องฟอร์แมต U3 DataTraveler Smart Drive อีกครั้ง เพื่อให้สามารถใช้งานได้อีก **โปรดทราบ:** เมื่อฟอร์แมต U3 DataTraveler Smart Drive อีกครั้ง ข้อมูลและแอปพลิเคชันทั้งหมดใน U3 DataTraveler Smart Drive จะสูญหาย!



ภาพ 5

- ตัวเลือก Download Programs จะนำคุณไปที่ U3 Download Central โดยตรง ซึ่งคุณสามารถสั่งซื้อแอปพลิเคชันล่าสุดที่ใช้งานร่วมกับ U3 และดาวน์โหลดใน U3 DataTraveler Smart Drive ได้โดยตรง
- U3 DataTraveler Smart Drive ถูกแบ่งพาร์ติชันออกเป็น 2 ไดรฟ์
 - **Kingston U3:** พาร์ติชันอ่านอย่างเดียวที่ประกอบด้วยไฟล์ระบบของ U3
 - **Removable Disk:** พาร์ติชันอ่าน/เขียน ที่ใช้สำหรับจัดเก็บไฟล์และโฟลเดอร์ของคุณ
- การถ่ายโอนไฟล์และโฟลเดอร์ไปยัง U3 DataTraveler Smart Drive เป็นเรื่องง่ายตาย เพียงแค่ลากและวางเท่านั้น สำหรับการเข้าสู่ไดรฟ์ Removable Disk ให้ปฏิบัติตามคำแนะนำด้านล่างนี้.
 - ดับเบิลคลิกที่ My Computer
 - ลากและวางไฟล์ที่ไอคอน Removable Disk ได้โดยตรง



ภาพ 6

- เมื่อเสร็จแล้ว คุณสามารถถอด U3 DataTraveler Smart Drive ออกได้อย่างปลอดภัย โดยคลิกที่ปุ่ม Eject ที่อยู่ทางมุมขวาล่างของ U3 Launchpad



ภาพ 7